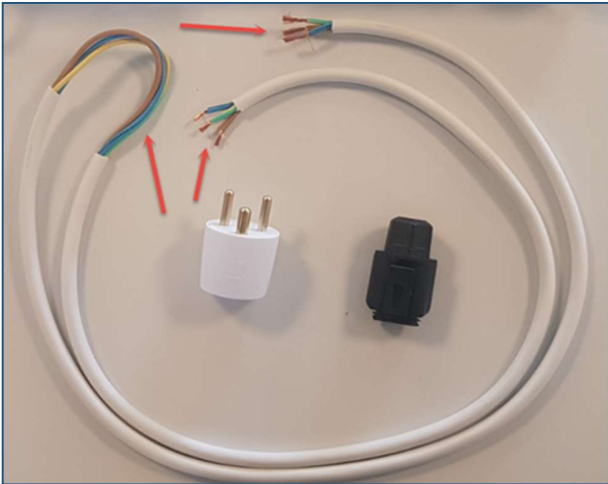


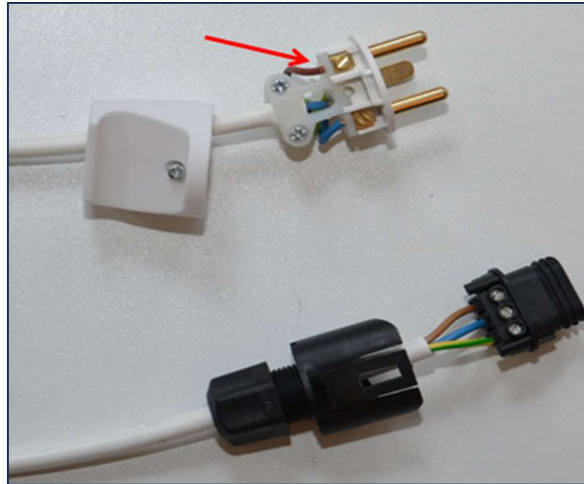
# Montering af pumpestop på Uponor Smatrix PULSE



1. Klargør en passende længde kabel ved at afisolere stykker af yderbeskyttelse på midten og i enderne som vist på billedet:
2. Klargør stik m/jord og pumpestikket (*Pumpestik kan variere afhængigt af pumpefabrikat*)



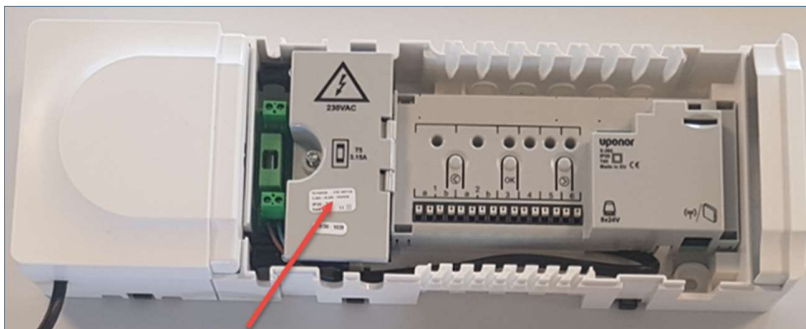
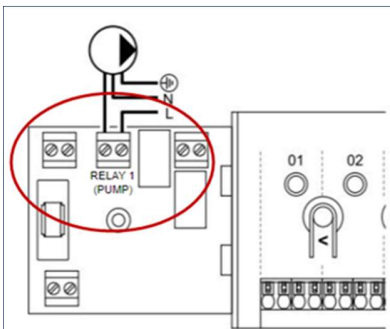
Enderne samt midten af kablet er blevet afisoleret og er klargjort til næste trin



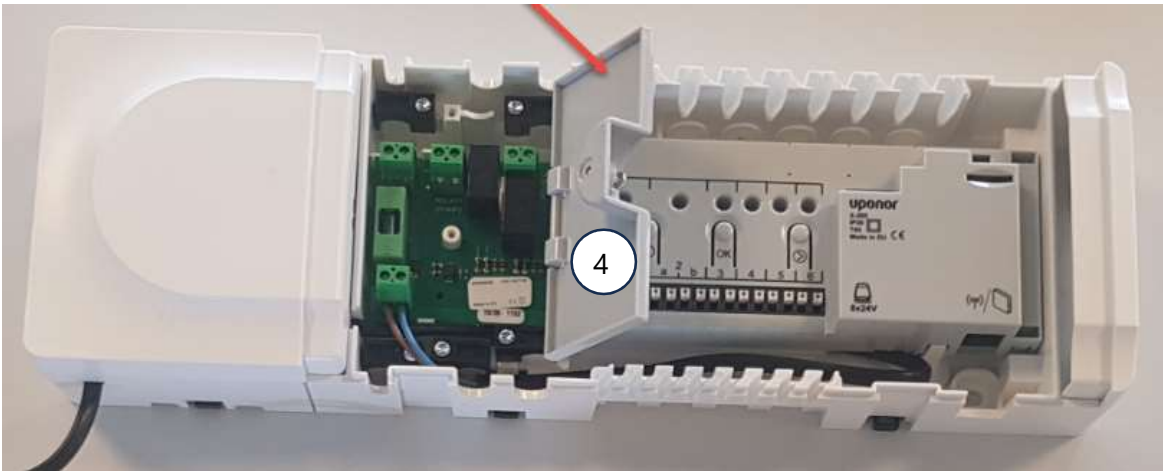
Kontrollér at fasen (brun, L) sidder til venstre både i vægudtaget og i stikproppen

Udgangspunktet er installations- og betjeningsmanualen til Uponor Smatrix PULSE, som kan hentes på vores hjemmeside: [Uponor.dk](http://Uponor.dk) (side 29)

3. Sørg for at afbryde spændingen til Smatrix PULSE inden videre arbejde.



**4.** Åben dækslet til kontrolenheden



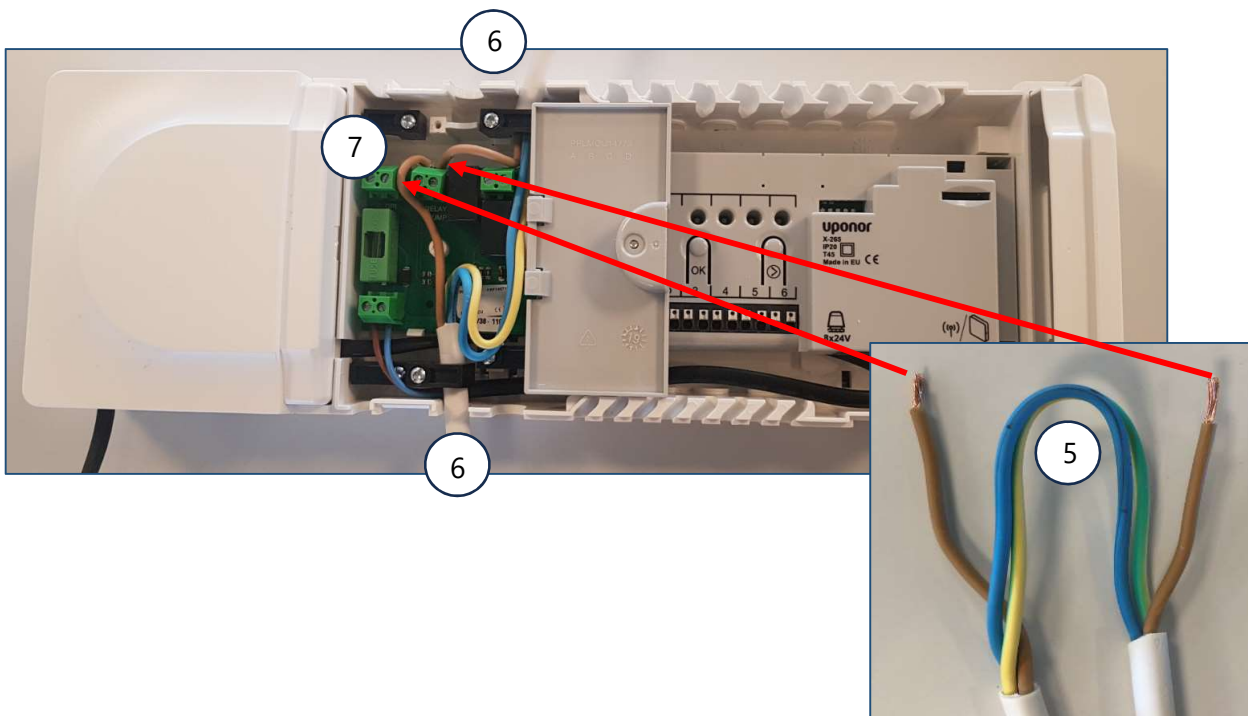
**5.** Klip faseledningen (brun) på det afisolerede midterstykke over (se detailbillede)

**6.** Træk kabelenderne ud gennem hullerne på Smatrix PULSE kabinettet.

**7.** Montér de klippede kabelender i klemmen (PUMP)

**8.** Montér og spænd kabelaflastningsbøjlen.

**9.** Montér pumpestikket på pumpen og sæt 230V stikproppen ind i afbryderens stikkontakten



Faseledningen (brun) på det afisolerede midterstykke er klippet over