

uponor

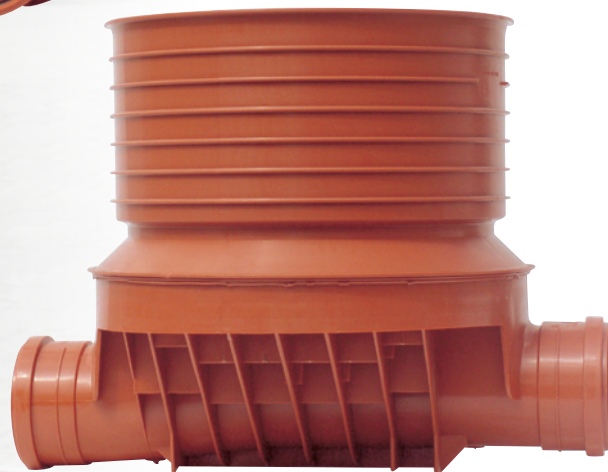
UPONOR INFRASTRUKTUR

UPONOR RENSE- OG
INSPEKTIONSBRØNDE

315 & 425 MM



NYHED!



315 og 425 mm brønde med 160 og 200 mm
bundløb er nu Nordic Poly Mark-godkendte

Uponor rense- og inspektionsbrønde 315 og 425 mm

Ny konstruktion - stærkere produkt

Uponor rense- og inspektionsbrønde med opføring i enten 315 eller 425 mm og 160 eller 200 mm bundløb leveres nu med en endnu bedre konstruktion og ny udformning af bundløbet, som har resulteret i et optimalt vandflow gennem brønden. Samtidigt er det blevet muligt at installere brønden i 6 m dybde og 5 m grundvand. Endvidere er brønden nu Nordic Poly Mark-godkendt, hvilket i sidste ende giver en større sikkerhed for et velfungerende kloaksystem med lang levetid og minimalt behov for vedligehold.

Anvendelse

Brønden installeres i det offentlige kloaknet og giver let adgang til rensning og inspektion. Dette åbner samtidigt mulighed for vedligehold og kan derfor sikre et velfungerende kloaksystem og dermed mulighed for at vedligeholde afløbssystemet uden opgravning og dertil hørende omkostninger.

Brønden med 315 og 425 mm opføring med tilslutningsdimensioner 160 og 200 mm anvendes typisk som skelbrønd og rense- og inspektionsbrønd og kan tilsluttes Uponors øvrige rørsystemer.

"Optimal vandflow gennem brønden"

Enkel installation

Tid er penge – og derfor er det et naturligt krav, at brøndene skal være nemme at installere, hvilket netop er kendetegnende for Uponor rense- og inspektionsbrønde.

Ved installationen placeres brøndbunden vandret på udjævningslaget. Det indbyggede fald sikrer en god selvrensningsevne og minimerer dermed risikoen for tilstopning. Resultatet er et vel-

fungerende kloaksystem. Brønden er designet med pileindikationer, hvilket sikrer korrekt ind- og udløb og eliminerer derfor risikoen for fejlinstallation.

Nordic Poly Mark-godkendt

Uponor rense- og inspektionsbrønde er Nordic Poly Mark-godkendte i henhold til EN 13598. Dette giver dig som kunde sikkerhed for, at Uponors produkter lever op til de krav, som stilles til produktion og installation.

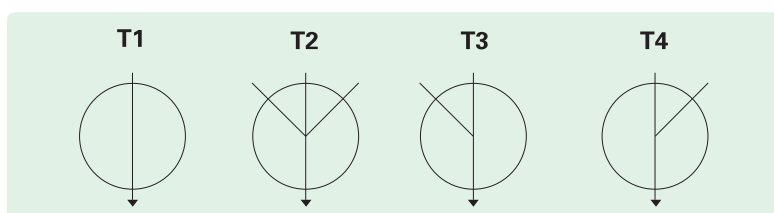
Plast – en sikker og holdbar løsning

Uponor rense- og inspektionsbrønde er fremstillet i PP (polypropylen), hvilket giver en stærk og robust konstruktion og sikrer en evne til at modstå de belastninger, som brøndene udsættes for. Fremstillingen i PP-materialet betyder ligeledes, at brøndene er resistente over for mange ætsende kemikalier og korrosion fra svovlbrinte. Endeligt opnås en lang levetid, hvilket gavner samfundet i det lange løb – såvel økonomisk som miljømæssigt.

PP-materialet er fremtidens materiale; dels er det let at genanvende og dels nemt at bortskaffe og derved langt mere miljøvenligt. Polypropylenprodukter er brugbare selv ved lave temperaturer, helt ned til -15 grader, og dermed særdeles anvendelige i det nordiske klima – både installations- og funktionsmæssigt.

Bundkonfigurationer

4 bundkonfigurationer i type 1-4 med en optimal konstruktion, hvor sideløbet i rense- og inspektionsbrønden er tilsluttet hovedløbet med en vinkel på 45°. Dette sikrer en bedre gennemstrømning og minimerer risikoen for tilstopning!



Type 1: Lige gennembløb

Type 2: Højre/venstre tilløb

Type 3: Venstre tilløb

Type 4: Højre tilløb

Produktoversigt

Uponor rense- og inspektionsbrønd 315 mm opføring og 160 mm tilslutning

Type	Nyt Uponor nr.	Tidligere Uponor nr.	Tun nr.	VVS nr.
T1	1050471	1054203	192011160	5194916
T2	1050472	1054209	192012160	5194917
T3	1050473	1054205	192013160	5194918
T4	1050474	1054207	192014160	5194920

Uponor rense- og inspektionsbrønd 315 mm opføring og 200 mm tilslutning

Type	Nyt Uponor nr.	Tidligere Uponor nr.	Tun nr.	VVS nr.
T1	1050475	1054202	192011200	5032444
T2	1050476	1054208	192012200	5032482
T3	1050477	1054204	192013200	5032448
T4	1050478	1054206	192014200	5032478

Uponor rense- og inspektionsbrønd 425 mm opføring og 160 mm tilslutning

Type	Nyt Uponor nr.	Tidligere Uponor nr.	Tun nr.	VVS nr.
T1	1050479	1054213	192021160	5194926
T2	1050480	1054230	192022160	5194927
T3	1050481	1054220	192023160	5194929
T4	1050482	1054225	192024160	5194928

Uponor rense- og inspektionsbrønd 425 mm opføring og 200 mm tilslutning

Type	Nyt Uponor nr.	Tidligere Uponor nr.	Tun nr.	VVS nr.
T1	1050483	1054210	192021200	5032485
T2	1050484	1054227	192022200	5032502
T3	1050485	1054217	192023200	5032491
T4	1050486	1054222	192024200	5032497

Derfor vælger du Uponor rense- og inspektionsbrønde for opføring 315 og 425 mm med 160 og 200 mm bundløb

- Nordic Poly Mark-godkendte
- Optimal konstruktion
- Indbygget fald
 - Korrekt udformet bundløb
 - Vandret placering af brønd
 - Nem installation
- Optimeret flowkanal
 - Tilslutning 45°
 - Sikkerhed for optimalt vandflow gennem brønd
 - Minimal risiko for tilstopning
- Pileindikator for flowretning
 - Ingen fejlinstallation
 - Installationsdybde 6 m
 - Grundvandsstand op til 5 m
- Resistens mod svovlbrinte og normalt forekommende kemikalier

Tekniske specifikationer

- Installationsdybde: 6 m
- Grundvandsstand: 5 m
- Afslutning:
 - Flydende karm
 - Fast karm
- Materiale: PP
- Produceret i henhold til EN 13598
- Bundkonfigurationer i type 1-4

Hvorfor vælge Uponor

Med mere end 60 års erfaring udvikler og producerer Uponor holdbare rørløsninger i verdensklasse. Løsninger i plast til transport af drikkevand, afledning af spildevand, dræning, distribution af naturgas samt fremføring af el- og telekabler. Via forskning og samarbejde er vi med til at fremme udviklingen af plast som det mest miljøvenlige og holdbare alternativ. Med fokus på forholdene i Norden, både klimatiske og miljømæssige, samt tekniske og juridiske krav sikrer vi grundlaget for et trygt og sikkert samfund. Vi kalder det: Secure Plastic Solutions!



Uponor A/S
Uponor Infrastruktur
Haraldsvej 60, L6
DK-8960 Randers SØ

T +45 99 52 11 22
F +45 98 57 20 22
W www.uponor.dk
E infrastruktur.dk@uponor.com

uponor
simply more